

Скобы для крепления труб Двойные скобы



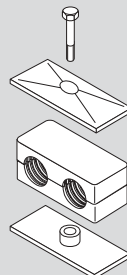
SRS-D

Скобы для крепления двух труб в комплекте:

2 половинки скобы с приварной пластиной, пластиной для перекрытия и винтами с шестигранной головкой

материал скоб: полипропилен, простая серия

Группа изделий 9231



Обозначение	серия	размер скобы	Ø	труба- NW	труба-Ø цоль
SRS 106 D	D/L	1	6		
SRS 108 D	D/L	1	8		5/16
SRS 110 D	D/L	1	10	G 1/8	
SRS 112 D	D/L	1	12		
SRS 214 D	D/L	2	14		
SRS 215 D	D/L	2	15		
SRS 216 D	D/L	2	16		5/8
SRS 218 D	D/L	2	18		
SRS 320 D	D/L	3	20		
SRS 322 D	D/L	3	22		
SRS 325 D	D/L	3	25		1
SRS 428 D	D/L	4	28		
SRS 430 D	D/L	4	30		
SRS 533,7 D	D/L	5	33,7	G 1	
SRS 535 D	D/L	5	35		
SRS 538 D	D/L	5	38		1"1/2
SRS 542 D	D/L	5	42	G 1"1/4	

Серия: L = простая - S = сложная - D = двойные скобы - Ø = наружный диаметр трубы

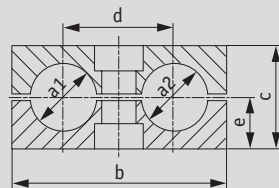
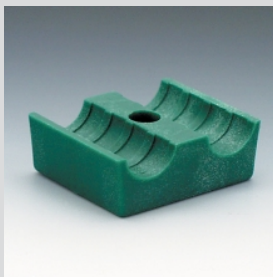
SRS-D PP

Скоба для крепления
двух труб, состоящая из
2 половинок

DIN 3015, часть 3

материал: полипропилен

Группа изделий 9232



Обозначение	серия	размер скобы	Ø a1/a2	труба- NW	труба-Ø цоль	b	c	d	e
SRS 106 D PP	D/L	1	6			36	27	20	13,5
SRS 108 D PP	D/L	1	8		5/16	36	27	20	13,5
SRS 110 D PP	D/L	1	10	G 1/8		36	27	20	13,5
SRS 112 D PP	D/L	1	12			36	27	20	13,5
SRS 214 D PP	D/L	2	14			53	26	29	13
SRS 215 D PP	D/L	2	15			53	26	29	13
SRS 216 D PP	D/L	2	16		5/8	53	26	29	13
SRS 218 D PP	D/L	2	18			53	26	29	13
SRS 319 D PP	D/L	3	19		3/4	67	37	36	18,5
SRS 320 D PP	D/L	3	20			67	37	36	18,5
SRS 322 D PP	D/L	3	22			67	37	36	18,5
SRS 325 D PP	D/L	3	25		1	67	37	36	18,5
SRS 428 D PP	D/L	4	28			82	42	45	21
SRS 430 D PP	D/L	4	30			82	42	45	21
SRS 533,7 D PP	D/L	5	33,7	G 1		106	54	56	27
SRS 535 D PP	D/L	5	35			106	54	56	27
SRS 535/30 D PP	D/L	5	35/30			106	54	56	27
SRS 538 D PP	D/L	5	38		1"1/2	106	54	56	27
SRS 542 D PP	D/L	5	42	G 1"1/4		106	54	56	27

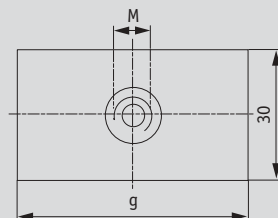
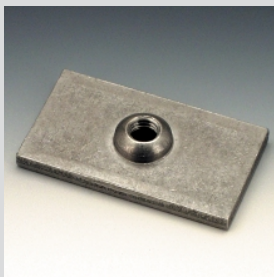
Серия: L = простая – S = сложная – D = двойные скобы – Ø = наружный диаметр трубы

SRS-SP-D

Приварные пластины для
скобы крепления двух труб

DIN 3015, часть 3

Группа изделий 9237



Обозначение	размер скобы	g	m
-------------	-----------------	---	---

SRS SP 1 D	1	37	M 6
SRS SP 2 D	2	55	M 8
SRS SP 3 D	3	70	M 8
SRS SP 4 D	4	85	M 8
SRS SP 5 D	5	110	M 8

Серия: L = простая – S = сложная – D = двойные скобы – Ø = наружный диаметр трубы

SRS-AS D

Винты с шестигранной
головкой

DIN 3015, часть 3

Группа изделий 9233



Обозначение	серия	размер скобы	d x l
-------------	-------	-----------------	-------

SRS AS 1 D	D/L	1	M 6x35
SRS AS 2 D	D/L	2	M 8x35
SRS AS 3 D	D/L	3	M 8x45
SRS AS 4 D	D/L	4	M 8x50
SRS AS 5 D	D/L	5	M 8x60

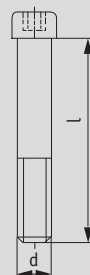
Серия: L = простая – S = сложная – D = двойные скобы – Ø = наружный диаметр трубы

SRS-IS D

Винты с внутренним шестигранником

DIN 3015, часть 3

Группа изделий 9234



Обозначение	серия	размер скобы	$d \times l$
SRS IS 1 D	D/L	1	M 6x35
SRS IS 2 D	D/L	2	M 8x35
SRS IS 3 D	D/L	3	M 8x45
SRS IS 4 D	D/L	4	M 8x50
SRS IS 5 D	D/L	5	M 8x60

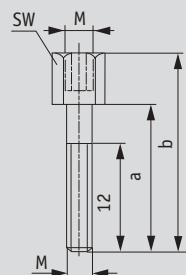
Серия: L = простая – S = сложная – D = двойные скобы – Ø = наружный диаметр трубы

SRS-AF D

Монтажные винты

DIN 3015, часть 3

Группа изделий 9235



Обозначение	серия	размер скобы	a	b	M	SW
-------------	-------	--------------	---	---	---	----

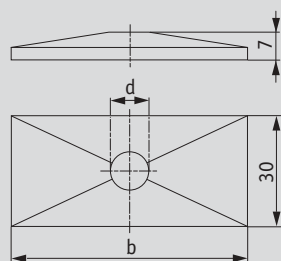
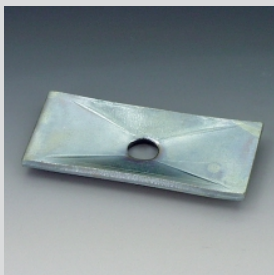
SRS AF 1 D	D/L	1	20	34	M 6	11
SRS AF 2 D	D/L	2	20	33	M 8	12
SRS AF 3 D	D/L	3	29	44	M 8	12
SRS AF 4 D	D/L	4	34	49	M 8	12
SRS AF 5 D	D/L	5	47	62	M 8	12

Серия: L = простая – S = сложная – D = двойные скобы – Ø = наружный диаметр трубы

SRS-DP D

Пластины для перекрытия

Группа изделий 9236



Обозначение	серия	размер скобы	b	d
-------------	-------	--------------	---	---

SRS DP 1 D	D/L	1	34	6,6
SRS DP 2 D	D/L	2	51	8,6
SRS DP 3 D	D/L	3	64	8,6
SRS DP 4 D	D/L	4	78	8,6
SRS DP 5 D	D/L	5	102	8,6

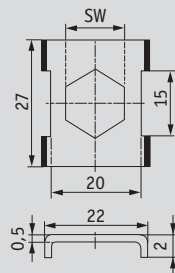
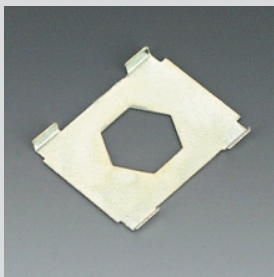
Серия: L = простая - S = сложная - D = двойные скобы - Ø = наружный диаметр трубы

SRS-SI

Стопорные щитки

DIN 3015, часть 3

Группа изделий 9212



Обозначение	серия	размер скобы	SW
-------------	-------	--------------	----

SRS SI 1D	D	1	11
SRS SI 2D	D	2-5	12

Для сборного монтажа с помощью монтажных винтов требуются стопорные щитки.

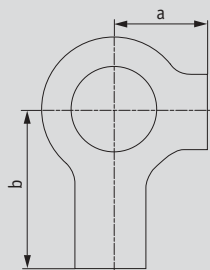
Серия: L = простая – S = сложная – D = двойные скобы – Ø = наружный диаметр трубы

SRS-SIS

Стопорные шайбы

DIN 3015, часть 3,
простая серия

Группа изделий 9212



Обозначение	серия	размер скобы	a	b
-------------	-------	-----------------	---	---

SRS-SIS	D	1	9	18
SRS-SIS 2D	D	2-5	11	20

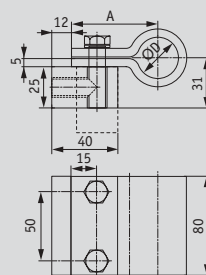
Для монтажа скоб из массивной резины требуются пластины для перекрытия, винты с шестигранной головкой и стопорные шайбы.

Серия: L = простая – S = сложная – D = двойные скобы – Ø = наружный диаметр трубы

HSRS

Скобы для крепления стальных гидравлических труб

Группа изделий 9299



Обозначение

$\varnothing D$

A

HSRS25	25	52,5
HSRS30	30	55
HSRS35	35	57,5
HSRS38	38	59
HSRS42	42	61

Скобы для крепления стальных гидравлических труб HSRS применяются преимущественно в области строительных машин. Держатель приставляется ребром или по длине к станине машины или к другой ее части и приваривается. Скобу для крепления труб привинчивают. Благодаря прочной конструкции скобы обеспечивается демпфирование ударов и колебаний. Последующая прокладка гидравлических линий – например, для монтажа на строительных машинах дополнительных устройств – благодаря незначительной высоте скобы возможна в любой момент.

Серия: L = простая – S = сложная – D = двойные скобы – \varnothing = наружный диаметр трубы

SRS-E

Вставные гильзы

материал: полипропилен

Группа изделий 9209



Обозначение

серия

SRS EP

L

SRS ES

S

Серия: L = простая – S = сложная – D = двойные скобы – Ø = наружный диаметр трубы