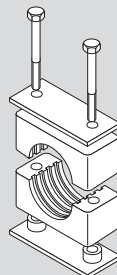
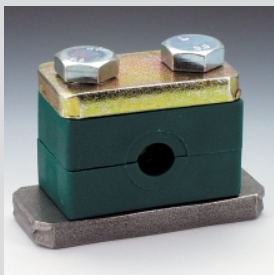


# SRS-30-80

## Скобы в комплекте:

2 половинки скобы с приварной пластиной, пластиной для перекрытия и винтами для перекрытия и винтами с шестигранной головкой  
 материал скоб: полипропилен, сложная серия

Группа изделий 9218



Обозначение	серия	размер скобы	Ø	труба NW	труба-нд цоль
SRS 3008	S	1	8		5/16
SRS 3010	S	1	10	G 1/8	
SRS 3012	S	1	12		
SRS 3012,7	S	1	12,7		
SRS 3013,5	S	1	13,5	G 1/4	
SRS 3014	S	1	14		
SRS 3015	S	1	15		
SRS 3016	S	1	16		5/8
SRS 3018	S	1	18		
SRS 4020	S	2	20		
SRS 4021,3	S	2	21,3	G 1/2	
SRS 4022	S	2	22		
SRS 4023	S	2	23		
SRS 4025	S	2	25		1
SRS 4026,9	S	2	26,9	G 3/4	
SRS 4028	S	2	28		
SRS 4030	S	2	30		
SRS 5030	S	3	30		
SRS 5032	S	3	32		1"1/4
SRS 5033,7	S	3	33,7	G 1	
SRS 5035	S	3	35		
SRS 5038	S	3	38		1"1/2
SRS 5040	S	3	40		
SRS 5042	S	3	42	G 1"1/4	

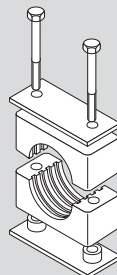
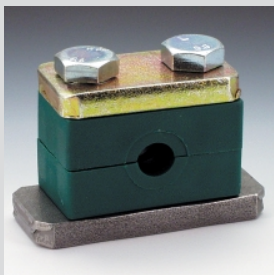
Серия: L = простая – S = сложная – D = двойные скобы – Ø = наружный диаметр трубы

# SRS-30-80

## Скобы в комплекте:

2 половинки скобы с приварной пластиной, пластиной для перекрытия и винтами с шестигранной головкой  
материал скоб: полипропилен, сложная серия

Группа изделий 9218



Обозначение	серия	размер скобы	Ø	труба NW	труба-нд цоль
SRS 6038	S	4	38		1"1/2
SRS 6040	S	4	40		
SRS 6042	S	4	42	G 1"1/4	
SRS 6045	S	4	45		
SRS 6048,3	S	4	48,3	G 1"1/2	
SRS 6050	S	4	50		
SRS 6052	S	4	52		
SRS 6055	S	4	55		
SRS 6060,3	S	4	60,3	G 2	
SRS 6065	S	4	65		
SRS 6070	S	4	70		
SRS 7070	S	5	70		
SRS 7075	S	5	75		
SRS 7076,1	S	5	76,1	G 2"1/2	3
SRS 7080	S	5	80		
SRS 7088,9	S	5	88,9	G 3	3"1/2
SRS 7090	S	5	90		
SRS 8090	S	6	90		
SRS 8100	S	6	100		
SRS 8101,6	S	6	101,6	G 3"1/2	4
SRS 8108	S	6	108		4"1/4
SRS 8114,3	S	6	114,3	G 4	4"1/2

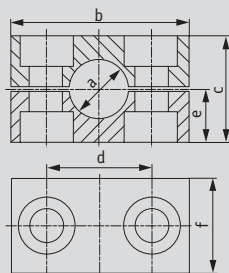
Серия: L = простая – S = сложная – D = двойные скобы – Ø = наружный диаметр трубы

# SRS-30-80PP

2 половинки скобы

DIN 3015, часть 2,  
сложная серия

Группа изделий 9220



Обозначение	серия	размер скобы	Ø	труба NW	труба-нд цоль	b	c	d	e	f
SRS 3006 PP	S	1	6			55	32	33	16	30
SRS 3008 PP	S	1	8		5/16	55	32	33	16	30
SRS 3010 PP	S	1	10	G 1/8		55	32	33	16	30
SRS 3012 PP	S	1	12			55	32	33	16	30
SRS 3012,7 PP	S	1	12,7		1/2	55	32	33	16	30
SRS 3013,5 PP	S	1	13,5	G 1/4		55	32	33	16	30
SRS 3014 PP	S	1	14			55	32	33	16	30
SRS 3015 PP	S	1	15			55	32	33	16	30
SRS 3016 PP	S	1	16		5/8	55	32	33	30	30
SRS 3018 PP	S	1	18			55	32	33	16	30
SRS 4020 PP	S	2	20			70	48	45	24	30
SRS 4021,3 PP	S	2	21,3	G 1/2		70	48	45	24	30
SRS 4022 PP	S	2	22			70	48	45	24	30
SRS 4023 PP	S	2	23			70	48	45	24	30
SRS 4025 PP	S	2	25		1	70	48	45	24	30
SRS 4026,9 PP	S	2	26,9	G 3/4		70	48	45	24	30
SRS 4028 PP	S	2	28			70	48	45	24	30
SRS 4030 PP	S	2	30			70	48	45	24	30
SRS 5030 PP	S	3	30			85	60	60	30	30
SRS 5032 PP	S	3	32		1"1/4	85	60	60	30	30
SRS 5033,7 PP	S	3	33,7	G 1		85	60	60	30	30
SRS 5035 PP	S	3	35			85	60	60	30	30
SRS 5038 PP	S	3	38		1"1/2	85	60	60	30	30
SRS 5040 PP	S	3	40			85	60	60	30	30
SRS 5042 PP	S	3	42	G 1"1/4		85	60	60	45	30

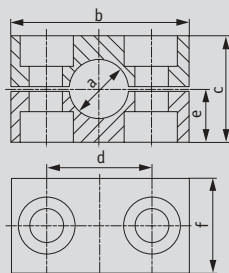
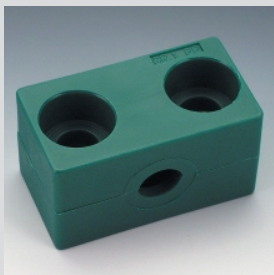
Серия: L = простая – S = сложная – D = двойные скобы – Ø = наружный диаметр трубы

# SRS-30-80PP

2 половинки скобы

DIN 3015, часть 2,  
сложная серия

Группа изделий 9220



Обозначение	серия	размер скобы	Ø	труба NW	труба-нд цоль	b	c	d	e	f
SRS 6038 PP	S	4	38		1"1/2	115	90	90	45	45
SRS 6040 PP	S	4	40			115	90	90	45	45
SRS 6042 PP	S	4	42	G 1"1/4		115	90	90	45	45
SRS 6045 PP	S	4	45			115	90	90	45	45
SRS 6048,3 PP	S	4	48,3	G 1"1/2		115	90	90	45	45
SRS 6050 PP	S	4	50			115	90	90	45	45
SRS 6052 PP	S	4	52			115	90	90	45	45
SRS 6055 PP	S	4	55			115	90	90	45	45
SRS 6060,3 PP	S	4	60,3	G 2		115	90	90	45	45
SRS 6063 PP	S	4	63		2"1/2	115	90	90	45	45
SRS 6065 PP	S	4	65			115	90	90	45	45
SRS 6070 PP	S	4	70			115	90	90	45	45
SRS 7070 PP	S	5	70			152	120	122	60	60
SRS 7075 PP	S	5	75			152	120	122	85	60
SRS 7076,1 PP	S	5	76,1	G 2"1/2	3	152	120	122	85	60
SRS 7080 PP	S	5	80			152	120	122	60	60
SRS 7088,9 PP	S	5	88,9	G 3	3"1/2	152	120	122	60	60
SRS 7090 PP	S	5	90			152	120	122	60	60
SRS 8090 PP	S	6	90			205	170	168	85	80
SRS 8100 PP	S	6	100			205	170	168	85	80
SRS 8101,6 PP	S	6	101,6	G 3"1/2	4	205	170	168	85	80
SRS 8108 PP	S	6	108		4"1/4	205	170	168	85	80
SRS 8114,3 PP	S	6	114,3	G 4	4"1/2	205	170	168	85	80

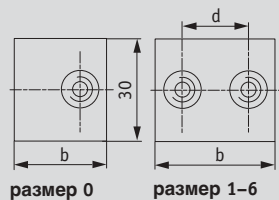
Серия: L = простая – S = сложная – D = двойные скобы – Ø = наружный диаметр трубы

# SRS-SP 30-80

## Приварные пластины

DIN 3015, часть 2,  
сложная серия

Группа изделий 9221



Обозначение	серия	размер скобы	<i>d</i>	<i>f</i>	<i>g</i>	<i>i</i>	<i>t</i>
-------------	-------	-----------------	----------	----------	----------	----------	----------

SRS SP 30	S	1	33	30	73	8	M 10
SRS SP 40	S	2	45	30	85	8	M 10
SRS SP 50	S	3	60	30	100	8	M 10
SRS SP 60	S	4	90	45	140	10	M 12
SRS SP 70	S	5	122	60	180	10	M 16
SRS SP 80	S	6	168	80	225	15	M 20

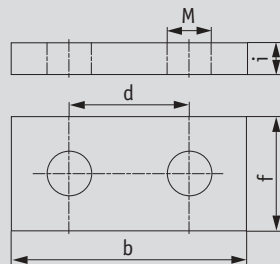
Серия: L = простая – S = сложная – D = двойные скобы – Ø = наружный диаметр трубы

# SRS-DP 30-80

Пластины для перекрытия

DIN 3015, часть 2,  
сложная серия

Группа изделий 9222



Обозначение	серия	размер скобы	b	d	f	i	m
-------------	-------	--------------	---	---	---	---	---

SRS DP 30	S	1	55	33	30	8	11
SRS DP 40	S	2	70	45	30	8	11
SRS DP 50	S	3	85	60	30	8	11
SRS DP 60	S	4	115	90	45	10	14
SRS DP 70	S	5	152	122	60	10	18
SRS DP 80	S	6	205	168	80	15	22

Серия: L = простая – S = сложная – D = двойные скобы – Ø = наружный диаметр трубы

## SRS-AS 30-80

Винты с шестигранной головкой

DIN 3015, часть 2,  
сложная серия

Группа изделий 9223



Обозначение	серия	размер скобы	d x l
SRS AS 30	S	1	M 10x45
SRS AS 40	S	2	M 10x60
SRS AS 50	S	3	M 10x70
SRS AS 60	S	4	M 12x100
SRS AS 70	S	5	M 16x130
SRS AS 80	S	6	M 20x190

Серия: L = простая – S = сложная – D = двойные скобы – Ø = наружный диаметр трубы

## SRS-IS 30-80

Винты с внутренним шестигранником

DIN 3015, часть 2, сложная серия

Группа изделий 9224



Обозначение	серия	размер скобы	d x l
SRS IS 30	S	1	M 10x45
SRS IS 40	S	2	M 10x60
SRS IS 50	S	3	M 10x70
SRS IS 60	S	4	M 12x100
SRS IS 70	S	5	M 16x130
SRS IS 80	S	6	M 20x190

Серия: L = простая – S = сложная – D = двойные скобы – Ø = наружный диаметр трубы

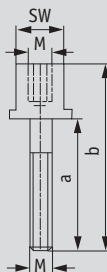


# SRS-AF 30-80

## Монтажные винты

DIN 3015, часть 2,  
сложная серия

Группа изделий 9225



Обозначение	серия	размер скобы	a	b	m	SW
-------------	-------	--------------	---	---	---	----

SRS AF 30	S	1	25	51	M 10	15
SRS AF 40	S	2	40	66	M 10	15
SRS AF 50	S	3	50	76	M 10	15
SRS AF 60	S	4	85	112	M 12	17
SRS AF 70	S	5	110	146	M 16	21
SRS AF 80	S	6	155	206	M 20	27

Серия: L = простая – S = сложная – D = двойные скобы – Ø = наружный диаметр трубы