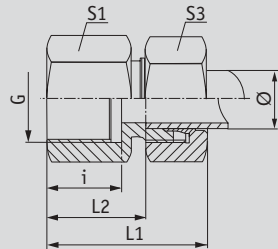


## GAR-HF

Прямые навинчиваемые  
резьбовые соединения  
французская серия

резьба G: трубная резьба  
Витворта, цилиндрическая

Группа изделий 5568



Обозначение	давление	$\emptyset$	G	L1	L2	i	S1	S3
-------------	----------	-------------	---	----	----	---	----	----

GAR NW 10 HF	PN 300	13,25	3/8"	41,5	19	12	22	27
GAR NW 10 HF 1/4	PN 300	13,25	1/4"	41,5	19	12	22	27
GAR NW 10 HF 1/2	PN 300	13,25	1/2"	45	22	15	27	30
GAR NW 13 HF	PN 300	16,75	1/2"	44,5	21	14	27	30
GAR NW 13 HF 3/8	PN 300	16,75	3/8"	42,5	19	12	27	30
GAR NW 16 HF	PN 200	21,25	1/2"	47	23	14	32	36

Серия: LL = простейшая – L = простая – S = сложная – Ø = наружный диаметр трубы – PN = номинальное давление – PB = макс. рабочее давление