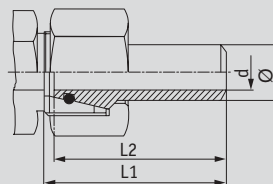


## SA-DKOL

Сварной конус с уплотнительным конусом и кольцом круглого сечения, для подсоединения конуса 24°

DIN 3865/EN ISO 8434-4

Группа изделий 5288



Обозначение	серия	давление	$\emptyset$	$\emptyset$ труба	давление SA/труба	L1	L2	d	O-Ring
-------------	-------	----------	-------------	-------------------	-------------------	----	----	---	--------

SA NW 25 DKOL 2,5	L	PN 160	28	28x2,5	PN 252	53	48	23	26x2
SA NW 32 DKOL 3	L	PN 160	35	35x2	PN 242	61	52	29	32x2,5

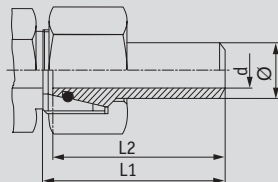
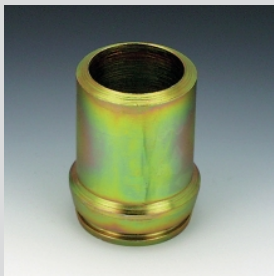
Серия: LL = простейшая – L = простая – S = сложная –  $\emptyset$  = наружный диаметр трубы – PN = номинальное давление – PB = макс. рабочее давление

# SA-DKO

Сварной конус с уплотнительным конусом и кольцом круглого сечения, для подсоединения конуса 24°

DIN 3865/EN ISO 8434-4

Группа изделий 5390



**Обозначение      серия    давление      Ø      Ø труба    PB SA/труба    L1      L2      d      O-Ring**

SA NW 03 DKO 1,5	S	PN 630	6	6x1,5	PB 528	31	32,5	3	4x1,5
SA NW 04 DKO 1,5	S	PN 630	8	8x1,5	PB 413	32	30	5	6x1,5
SA NW 06 DKO 1	S	PN 630	10	10x1	PB 249	32,5	33,5	8	7,5x1,5
SA NW 06 DKO 1,5	S	PN 630	10	10x1,5	PB 357	33,5	31,5	7	7,5x1,5
SA NW 06 DKO 2	S	PN 630	10	10x2	PB 459	33,5	31,5	6	7,5x1,5
SA NW 08 DKO 1,5	S	PN 630	12	12x1,5	PB 304	33,5	31,5	9	9x1,5
SA NW 08 DKO 2	S	PN 630	12	12x2	PB 392	33,5	31,5	8	9x1,5
SA NW 08 DKO 2,5	S	PN 630	12	12x2,5	PB 475	33,5	31,5	7	9x1,5
SA NW 10 DKO 2	S	PN 630	14	14x2	PB 343	40	37,5	10	10x2
SA NW 13 DKO 1,5	S	PN 400	16	16x1,5	PB 234	37,5	40,5	13	12x2
SA NW 13 DKO 2	S	PN 400	16	16x2	PB 304	40,5	37,5	12	12x2
SA NW 13 DKO 2,5	S	PN 400	16	16x2,5	PB 370	40,5	37,5	11	12x2
SA NW 13 DKO 3	S	PN 400	16	16x3	PB 400	40,5	37,5	10	12x2
SA NW 16 DKO 2	S	PN 400	20	20x2	PB 249	43,5	47	16	16,3x2,4
SA NW 16 DKO 2,5	S	PN 400	20	20x2,5	PB 304	46,5	43	15	16,3x2,4
SA NW 16 DKO 3	S	PN 400	20	20x3	PB 358	46,5	43	14	16,3x2,4
SA NW 16 DKO 3,5	S	PN 400	20	20x3,5	PB 426	43,5	47	13	16,3x2,4
SA NW 16 DKO 4	S	PN 400	20	20x4	PB 400	46,5	43	12	16,3x2,4
SA NW 20 DKO 2	S	PN 400	25	25x2	PB 214	53	48	21	20,3x2,4
SA NW 20 DKO 3	S	PN 400	25	25x3	PB 293	53	48	19	20,3x2,4
SA NW 20 DKO 4	S	PN 400	25	25x4	PB 377	53	48	17	20,3x2,4
SA NW 20 DKO 5	S	PN 400	25	25x5	PB 400	53	48	15	20,3x2,4
SA NW 25 DKO 3	S	PN 400	30	30x3	PB 248	57,5	51,5	24	25,3x2,4
SA NW 25 DKO 4	S	PN 400	30	30x4	PB 322	57,5	51,5	22	25,3x2,4
SA NW 25 DKO 5	S	PN 400	30	30x5	PB 391	57,5	51,5	20	25,3x2,4
SA NW 25 DKO 6	S	PN 400	30	30x6	PB 460	52	57	18	25,3x2,4
SA NW 32 DKO 4	S	PN 315	38	38x4	PB 260	64	55	30	33,3x2,4
SA NW 32 DKO 5	S	PN 315	38	38x5	PB 315	64	55	28	33,3x2,4
SA NW 32 DKO 6	S	PN 315	38	38x6	PB 315	64	55	26	33,3x2,4

Серия: LL = простейшая – L = простая – S = сложная – Ø = наружный диаметр трубы – PN = номинальное давление – PB = макс. рабочее давление