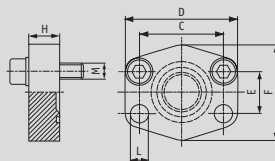


Verschluss-SF

Глухие фланцы

материал: ST 52.3 (FE 510) или
1.4404 - 316L, нержавеющей

Группа изделий 5280



Обозначение	серия	PВ	рсі	типо-размер	C	D	E	F	H	L	M(метр)	M(унс)
-------------	-------	----	-----	-------------	---	---	---	---	---	---	---------	--------

VERSCHLUSS SF 13	L	345	3000	1/2"	38,10	56	17,48	48	16	9	M 8x30	5/16 x 1 1/4
VERSCHLUSS SF 20	L	345	3000	3/4"	47,63	65	22,23	50	16	11	M 10x35	3/8 x 1 1/2
VERSCHLUSS SF 25	L	345	3000	1"	52,37	70	26,19	60	19	11	M 10x35	3/8 x 1 1/2
VERSCHLUSS SF 32	L	276	3000	1 1/4"	58,72	79	30,18	68	18	11,5	M 10x40	7/16 x 1 1/2
VERSCHLUSS SF 40	L	207	3000	1 1/2"	69,85	93	35,71	78	20	13,5	M 12x45	7/16 x 1 1/2
VERSCHLUSS SF 50	L	207	3000	2"	77,77	102	42,88	90	20	13,5	M 12x45	7/16 x 1 1/2
VERSCHLUSS SF 6 13	S	414	6000	1/2"	40,49	56	18,24	48	16	9	M 8x30	5/16 x 1 1/4
VERSCHLUSS SF 6 20	S	414	6000	3/4"	50,80	71	23,80	60	19	11	M 10x35	3/8 x 1 1/2
VERSCHLUSS SF 6 25	S	414	6000	1"	57,15	81	27,76	70	24	13	M 12x45	7/16 x 1 1/2
VERSCHLUSS SF 6 32	S	414	6000	1 1/4"	66,68	95	31,75	78	27	15*	M 14x45	1/2 x 1 3/4
VERSCHLUSS SF 6 40	S	414	6000	1 1/2"	79,38	112	36,50	94	30	17	M 16x50	5/8 x 2
VERSCHLUSS SF 6 50	S	414	6000	2"	96,82	134	44,45	114	28	21	M 20x65	3/4 x 2 1/2

*) L = 13,5 при использовании винтов UNC

Серия: LL = простейшая – L = простая – S = сложная – Ø = наружный диаметр трубы – PN = номинальное давление – PB = макс. рабочее давление