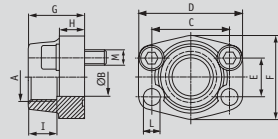


GSF-IR

Вертные фланцы, резьба BSP

материал: ST 52.3 (FE 510) или
1.4404 - 316L, нержавеющей

Группа изделий 5271



Обозначение	серия	PB	psi	типо-размер	A	B	C	D	E	F	G	H	I	L	M(metr.)	M(unc)
-------------	-------	----	-----	-------------	---	---	---	---	---	---	---	---	---	---	----------	--------

G SF 13 IR	L	345	3000	1/2"	R"1/2	13	38,1	54	17,48	46	36	16	19	9	M 8x30	5/16x1 1/4
G SF 13 IR 10	L	345	3000	1/2"	R 3/8"	13	38,1	54	17,48	46	36	16	19	9	M 8x30	5/16x1 1/4
G SF 20 IR	L	345	3000	3/4"	R 3/4"	19	47,63	65	22,23	50	36	18	19	11	M 10x35	3/8x1 1/2
G SF 20 IR 13	L	345	3000	3/4"	R 1/2"	13	47,63	65	22,23	50	36	18	19	11	M 10x35	3/8x1 1/2
G SF 25 IR	L	345	3000	1"	R 1"	25	52,37	70	26,19	55	38	18	22	11	M 10x35	3/8x1 1/2
G SF 25 IR 13	L	345	3000	1"	R 1/2"	13	52,37	70	26,16	55	38	18	22	11	M 10x35	3/8x1 1/2
G SF 25 IR 20	L	345	3000	1"	R 3/4"	19	52,37	70	26,19	55	35	21	19	11	M 10x35	3/8x1 1/2
G SF 32 IR	L	276	3000	1"1/4	R 1"1/4	32	58,72	79	30,18	68	41	21	22	13	M 12x40	-
G SF 32 IR 20	L	276	3000	1"1/4	R 3/4"	19	58,72	79	30,18	68	41	21	22	11,5	M 10x40	7/16x1 1/2
G SF 32 IR 25	L	276	3000	1"1/4	R 1"	25	58,72	81	30,18	65	42	25	22	13	M 12x40	-
G SF 40 IR	L	207	3000	1"1/2	R 1"1/2	38	69,85	93	35,71	78	45	25	24	13,5	M 12x45	1/2x1 3/4
G SF 40 IR 20	L	207	3000	1"1/2	R 3/4"	19	69,85	93	35,71	78	45	25	24	13,5	M 12x45	1/2x1 3/4
G SF 40 IR 25	L	207	3000	1"1/2	R 1"	25	69,85	93	35,71	78	45	25	24	13,5	M 12x45	1/2x1 3/4
G SF 40 IR 32	L	207	3000	1"1/2	R 1"1/4	32	69,85	95	35,71	78	45	27	24	13,5	M 12x45	1/2x1 3/4
G SF 50 IR	L	207	3000	2"	R 2"	51	77,77	102	42,88	90	45	25	30	13,5	M 12x45	1/2x1 3/4
G SF 50 IR 25	L	207	3000	2"	R 1"	25	77,77	102	42,88	90	45	25	26	13,5	M 12x45	1/2x1 3/4
G SF 50 IR 32	L	207	3000	2"	R 1"1/4	32	77,77	102	42,88	90	45	25	24	13,5	M 12x45	1/2x1 3/4
G SF 50 IR 40	L	207	3000	2"	R 1"1/2	38	77,77	102	42,88	90	45	25	26	13,5	M 12x45	1/2x1 3/4
G SF 60 IR	L	172	3000	2"1/2	R 2"1/2	63	88,9	114	50,8	105	50	25	30	13,5	M 12x45	1/2x1 3/4
G SF 60 IR 50	L	172	3000	2"1/2	R 2"	51	88,9	114	50,8	105	50	25	30	13,5	M 12x45	1/2x1 3/4

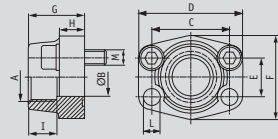
Серия: LL = простейшая – L = простая – S = сложная – Ø = наружный диаметр трубы – PN = номинальное давление – PB = макс. рабочее давление

GSF6-IR

Вертные фланцы, резьба BSP

материал: ST 52.3 (FE 510) или
1.4404 - 316L, нержавеющей

Группа изделий 5371



Обозначение	серия	PB	psi	типоразмер	A	B	C	D	E	F	G	H	I	L	M(metr.)	M(unc)
-------------	-------	----	-----	------------	---	---	---	---	---	---	---	---	---	---	----------	--------

G SF 6 13 IR	S	414	6000	1/2"	R 1/2"	13	40,49	54	18,24	46	36	16	19	9	M 8x30	5/16x1 1/4
G SF 6 13 IR 10	S	414	6000	1/2"	R 3/8"	13	40,49	54	18,24	46	36	16	19	9	M 8x30	5/16x1 1/4
G SF 6 20 IR	S	414	6000	3/4"	R 3/4"	19	50,80	71	23,80	55	35	21	22	11	M 10x35	3/8x1 1/2
G SF 6 25 IR	S	414	6000	1"	R 1"	25	57,15	81	27,76	65	42	25	24	13	M 12x45	7/16x1 3/4
G SF 6 25 IR 20	S	414	6000	1"	R 3/4"	19	57,15	81	27,76	65	42	25	24	13	M 12x45	7/16x1 3/4
G SF 6 32 IR	S	414	6000	1"1/4	R 1"1/4	32	66,68	95	31,75	78	45	27	25	15*	M 14x45	1/2x1 3/4
G SF 6 32 IR 25	S	414	6000	1"1/4	R 1"	25	66,68	95	31,75	78	45	27	25	15*	M 14x45	1/2x1 3/4
G SF 6 40 IR	S	414	6000	1"1/2	R 1"1/2	38	79,38	112	36,50	94	50	30	28	17	M 16x50	5/8x2
G SF 6 50 IR	S	414	6000	2"	R 2"	51	96,82	134	44,45	114	65	37	30	21	M 20x65	3/4x 2 1/2
G SF 6 50 IR 40	S	414	6000	2"	R 1"1/2	38	96,82	134	44,45	114	65	37	30	21	M 20x65	3/4x 2 1/2

*) L = 13,5 при использовании винтов UNC

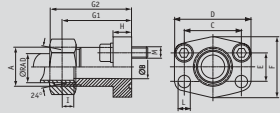
Серия: LL = простейшая – L = простая – S = сложная – Ø = наружный диаметр трубы – PN = номинальное давление – PB = макс. рабочее давление

GSFH

Фланцы с наружной резьбой

DIN 3901/3902,
форма отверстия W
материал: ST 52.3

Группа изделий 5272



Обозначение серия *PB* *psi* **типо-размер** *A* *B* *C* *D* *E* *F* *G1* *G2* *H* *I* *L* *M(метр)* *M(унс)*

G SFH 13 HL	L	315	3000	1/2"	M 22x1,5	12	38,1	54	17,48	46	52	60	13	7	9	M 8x30	5/16x1 1/4
G SFH 20 HL	L	160	3000	3/4"	M 30x2	19	47,63	65	22,23	50	60	69	14	7,5	11,5	M 10x30	3/8x1 1/4
G SFH 25 HL	L	160	3000	1"	M 36x2	24	52,37	70	26,19	55	63	72	16	7,5	11,5	M 10x30	3/8x1 1/4
G SFH 32 HL	L	160	3000	1 1/4"	M 45x2	29	58,72	79	30,18	68	65	76	14	10,5	11,5	M 10x35	7/16x1 1/2
G SFH 32 HL 25	L	160	3000	1 1/4"	M 36x2	24	58,72	79	30,18	68	65	74	14	7,5	11,5	M 10x35	7/16x1 1/2
G SFH 40 HL	L	160	3000	1 1/2"	M 52x2	36	69,85	94	35,71	78	70	82	16	11	13,5	M 12x35	1/2x1 1/2
G SFH 6 13 HS	S	414	6000	1/2"	M 24x1,5	12	40,49	56	18,24	48	60	70	16	8,5	9	M 8x30	5/16x1 1/4
G SFH 6 20 HS	S	414	6000	3/4"	M 36x2	19	50,8	71	23,8	60	73	85	19	12	11,5	M 10x35	7/16x1 1/2
G SFH 6 25 HS	S	414	6000	1"	M 42x2	25	57,15	81	27,76	70	82	95	24	13,5	13	M 12x45	7/16x1 3/4
G SFH 6 32 HS	S	414	6000	1 1/4"	M 52x2	29	66,68	95	31,75	78	92	107	27	16	15*	M 14x50	1/2x1 3/4
G SFH 6 40 HS 32	S	414	6000	1 1/2"	M 52x2	32	79,38	113	36,5	95	96	111	30	16	17,5	M 16x50	5/8x2

*) L = 13,5 при использовании винтов UNC

Серия: LL = простейшая – L = простая – S = сложная – Ø = наружный диаметр трубы – PN = номинальное давление – PB = макс. рабочее давление