

Фланцевые резьбовые соединения



GSF

Фланцы с наружной резьбой

DIN 3901/3902,

форма отверстия W

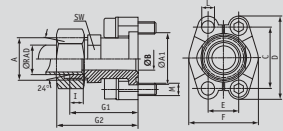
материал: 9SMnPb28K/C15, или

1.4571 - 316 Ti, нержавеющей

поверхность гальв.

оцинкованная, хромированная
(желтая)

Группа изделий 5264



Обозначение	серия	PB	psi	тип-размер Ø	A	A1	B	C	D	E	F	G1	G2	I	L	SW	M (метр)	M (унс)
-------------	-------	----	-----	--------------	---	----	---	---	---	---	---	----	----	---	---	----	----------	---------

G SF 13 HL	L	315	3000	1/2"	15	M 22x1,5	30,2	16/20	38,1	54	17,48	45,6	48,2	56	7	8,5	24	M 8x30	5/16x1 1/4
G SF 20 HL	L	160	3000	3/4"	22	M 30x2	38,1	19	47,63	65	22,23	51,8	53,2	62	7,5	10,5	30	M 10x35	3/8x1 1/2
G SF 20 HL 16	L	315	3000	3/4"	18	M 26x1,5	38,1	15/20	47,63	65	22,23	51,8	53,2	62	7,5	10,5	30	M 10x35	3/8x1 1/2
G SF 25 HL	L	160	3000	1"	28	M 36x2	44,4	24	52,37	70	26,19	58,4	54,2	65	7,5	10,5	36	M 10x35	3/8x1 1/2
G SF 32 HL	L	160	3000	1 1/4"	35	M 45x2	50,8	30/32	58,72	79	30,18	72,6	58,2	69	10,5	*1	41	*2	7/16x1 1/2
G SF 40 HL	L	160	3000	1 1/2"	42	M 52x2	60,3	36	69,85	94	35,71	82,2	64,2	76	11	13,5	46	M 12x40	1/2x1 1/2
G SF 13 HS	S	350	3000	1/2"	16	M 24x1,5	30,2	13	38,1	54	17,48	45,6	50,2	60	8,5	8,5	24	M 8x30	5/16x1 1/4
G SF 20 HS	S	350	3000	3/4"	25	M 36x2	38,1	17	47,63	65	22,23	51,8	57,2	69	12	10,5	30	M 10x35	3/8x1 1/2
G SF 20 HS 16	S	350	3000	3/4"	20	M 30x2	38,1	16/20	47,63	65	22,23	51,8	57,2	68	10,5	10,5	30	M 10x35	3/8x1 1/2
G SF 25 HS	S	350	3000	1"	30	M 42x2	44,4	24	52,37	70	26,19	58,4	63,2	76	13,5	10,5	36	M 10x35	3/8x1 1/2
G SF 25 HS 20	S	350	3000	1"	25	M 36x2	44,4	20	52,37	70	26,19	58,4	58,2	70	12	10,5	36	M 10x35	3/8x1 1/2
G SF 32 HS	S	280	3000	1 1/4"	38	M 52x2	50,8	28	58,72	79	30,18	72,6	66,6	81	16	*1	46	*2	7/16x1 1/2
G SF 32 HS 20	S	280	3000	1 1/4"	25	M 36x2	50,8	20/27	58,72	79	30,18	72,6	60,2	72	12	*1	41	*2	7/16x1 1/2
G SF 32 HS 25	S	280	3000	1 1/4"	30	M 42x2	50,8	25/28	58,72	79	30,18	72,6	62,2	75	13,5	*1	41	*2	7/16x1 1/2
G SF 40 HS 32	S	210	3000	1 1/2"	38	M 52x2	60,3	32	69,85	94	35,71	82,2	70,2	85	16	13,5	46	M 12x40	1/2x1 1/2

*1) = выборочно 10,5, 12,5 или 12,0 — *2) = выборочно M 10x30 или M 12x40

Серия: LL = простейшая – L = простая – S = сложная – Ø = наружный диаметр трубы – PN = номинальное давление – PB = макс. рабочее давление

GSF6

Фланцы с наружной резьбой

DIN 3901/3902,

форма отверстия W

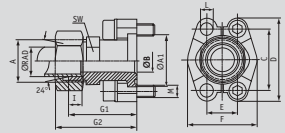
материал: 9SMnPb28K/C15, или

1.4571 - 316 Ti, нержавеющей

поверхность гальв.

оцинкованная, хромированная
(желтая)

Группа изделий 5364



Обозначение	серия	PB	psi	типо-размер	Ø	A	A1	B	C	D	E	F	G1	G2	I	L	SW	M (метр)	M (унс)
-------------	-------	----	-----	-------------	---	---	----	---	---	---	---	---	----	----	---	---	----	----------	---------

G SF 6 13 HS	S	400	6000	1/2"	15	M 24x1,5	31,7	12	40,49	56	18,24	47,2	53,2	63	8,5	8,5	24	M 8x30	5/16x1 1/4
G SF 6 20 HS	S	400	6000	3/4"	25	M 36x2	41,3	17	50,8	71	23,8	60	63,2	75	12	10,5	30	M 10x35	3/8x1 1/2
G SF 6 20 HS 13 S	S	400	6000	3/4"	16	M 24x1,5	41,3	12	50,8	71	23,8	60	59,2	69	8,5	10,5	30	M 10x35	3/8x1 1/2
G SF 6 20 HS 16 S	S	400	6000	3/4"	20	M 30x2	41,3	16	50,8	71	23,8	60	61,2	72	10,5	10,5	30	M 10x35	3/8x1 1/2
G SF 6 25 HS	S	400	6000	1"	30	M 42x2	47,6	24	57,15	81	27,76	69,6	74	87	13,5	*1	41	M 12x45	7/16x1 3/4
G SF 6 25 HS 20 S	S	400	6000	1"	25	M 36x2	47,6	20	57,15	81	27,76	69,6	72,2	84	12	*1	41	M 12x45	7/16x1 3/4
G SF 6 32 HS	S	350	6000	1 1/4"	38	M 52x2	54	30	66,68	95	31,75	77,2	83,2	98	16	*2	46	M 14x50	1/2x1 3/4
G SF 6 32 HS 25 S	S	400	6000	1 1/4"	30	M 42x2	54	25/30	66,68	95	31,75	77,2	79,2	92	13,5	*2	41	M 14x50	1/2x1 3/4
G SF 6 40 HS 32 S	S	350	6000	1 1/2"	38	M 52x2	63,5	30	79,38	113	36,5	95	89,2	104	16	16,75	46	M 16x55	1/2x1 3/4

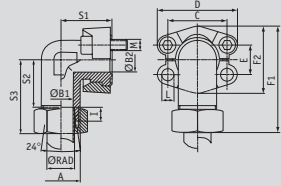
*1) = выборочно 10,5, 12,5 или 12,0 — *2) = выборочно M 10x30 или M 12x40

Серия: LL = простейшая – L = простая – S = сложная – Ø = наружный диаметр трубы – PN = номинальное давление – PB = макс. рабочее давление

WSF

Фланцевые адаптеры 90°

DIN 3901/3902 - кованные
 материал: ST 52.3 (FE 510) или
 1.4571 - 316Т, нержавеющей
 поверхность оцинкованная,
 хромированная (желтая)
 Группа изделий 5265



Обозначение

серия *PB* типоразмер \emptyset A B1 B2 C D E F1 F2 I L S1 S2 S3 M

W SF 13 HL	L	315	3000	1/2"	15	M 22x1,5	12	11	38,10	54	17,48	66,8	45,6	7	8,5	39	29	44	M 8x25
W SF 20 HL	L	160	3000	3/4"	22	M 30x2	19	19	47,63	64,9	22,23	75,9	51,8	7,5	10,5	42	33,5	50	M 10x30
W SF 20 HL 16	L	315	3000	3/4"	18	M 26x1,5	15	19	47,63	64,9	22,23	73,9	51,8	7,5	10,5	42	31,5	48	M 10x30
W SF 25 HL	L	160	3000	1"	28	M 36x2	24	25	52,37	69,9	26,19	82,2	58,4	7,5	10,5	45	36,5	53	M 10x30
W SF 32 HL	L	160	3000	1 1/4"	35	M 45x2	30	27	58,72	79,4	30,18	104,3	72,6	10,5	-	50	46,5	68	*2
W SF 40 HL	L	160	3000	1 1/2"	42	M 52x2	36	36	69,85	93,8	35,71	118,2	82,4	11	13,5	76	56	77	M 12x35
W SF 13 HS	S	350	3000	1/2"	16	M 24x1,5	12	11	38,10	54	17,48	70,8	45,6	8,5	8,5	39	29,5	48	M 8x25
W SF 20 HS	S	350	3000	3/4"	25	M 36x2	17	19	47,63	64,9	22,23	82,9	51,8	12	10,5	42	33	57	M 10x30
W SF 20 HS 16	S	350	3000	3/4"	20	M 30x2	16	19	47,63	64,9	22,23	79,9	51,8	10,5	10,5	42	32,5	54	M 10x30
W SF 25 HS	S	350	3000	1"	30	M 42x2	24	25	52,37	69,9	26,19	92,2	58,4	13,5	10,5	45	36,5	63	M 10x30
W SF 32 HS	S	280	3000	1 1/4"	28	M 52x2	28	27	58,72	79,4	30,18	110,3	72,6	16	-	50	43	74	*2
W SF 32 HS 20	S	280	3000	1 1/4"	25	M 36x2	20	27	58,72	79,4	30,18	103,3	72,6	12	*1	50	43	67	*2
W SF 32 HS 25	S	280	3000	1 1/4"	30	M 42x2	25	27	58,72	79,4	30,18	106,3	72,6	13,5	*1	50	43,5	70	*2
W SF 40 HS 32	S	210	3000	1 1/2"	38	M 52x2	32	36	69,85	93,8	35,71	128,2	82,4	16	13,5	76	56	87	M 12x35

*1) = отверстие под винт 10,5 или 12,5 *2) = выборочно M 10x30 или M 12x40

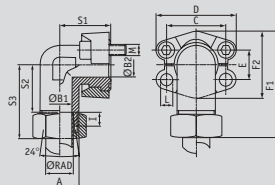
Указание: указанное номинальное давление задано согласно SAE J 518 C в зависимости от фланца или, соответственно, привариваемой трубы.

Серия: LL = простейшая – L = простая – S = сложная – \emptyset = наружный диаметр трубы – PN = номинальное давление – PB = макс. рабочее давление

WSF6

Фланцевые адаптеры 90°

DIN 3901/3902 - кованные
 материал: ST 52.3 (FE 510) или
 1.4571 - 316T, нержавеющей
 поверхность оцинкованная,
 хромированная (желтая)
 Группа изделий 5365



Обозна-
 чение

серия *PB*

psi

типо-
 размер \emptyset

A

B1

B2

C

D

E

F1

F2

I

L

S1

S2

S3

M

Обозна- чение	серия <i>PB</i>	<i>psi</i>	типо- размер \emptyset	<i>A</i>	<i>B1</i>	<i>B2</i>	<i>C</i>	<i>D</i>	<i>E</i>	<i>F1</i>	<i>F2</i>	<i>I</i>	<i>L</i>	<i>S1</i>	<i>S2</i>	<i>S3</i>	<i>M</i>	
W SF 6 13 HS	S 400	6000	1/2"	16	M 24x1,5	12	12	40,49	56,4	18,24	71,6	47,2	8,5	8,5	39	29,4	48	M 8x30
W SF 6 20 HS	S 400	6000	3/4"	25	M 36x2	17	17	50,80	71,3	23,80	90	60	12	10,5	48	36	60	M 10x35
W SF 6 20 HS 13	S 400	6000	3/4"	16	M 24x1,5	12	17	50,80	71,3	23,80	85	60	8,5	10,5	48	36,5	55	M 10x35
W SF 6 20 HS 16	S 400	6000	3/4"	20	M 30x2	16	17	50,80	71,3	23,80	87	60	10,5	10,5	48	35,5	57	M 10x35
W SF 6 25 HS	S 400	6000	1"	30	M 42x2	24	24	57,15	81	27,76	102,85	69	13,5	12,5	60	41,5	68	M 12x45
W SF 6 25 HS 20	S 400	6000	1"	25	M 36x2	20	24	57,15	81	27,76	99,8	69	12	12,5	60	41	65	M 12x45
W SF 6 32 HS	S 350	6000	1 1/4"	38	M 52x2	28	31	66,68	95,2	31,75	114,6	77,2	16	14,5	68	45	76	M 14x50
W SF 6 32 HS 25	S 400	6000	1 1/4"	30	M 42x2	25	31	66,68	95,2	31,75	109,6	77,2	13,5	14,5	68	44,5	71	M 14x50
W SF 6 40 HS 32	S 350	6000	1 1/2"	38	M 52x2	30	36	79,38	112,8	36,5	134,5	95	16	16,5	76	56	87	M 16x55

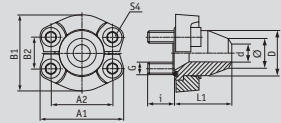
Серия: LL = простейшая – L = простая – S = сложная – \emptyset = наружный диаметр трубы – PN = номинальное давление – PB = макс. рабочее давление

GSFA

Прямые приварные фланцевые резьбовые соединения

приваривание со стороны трубы,
кольца круглого сечения из
пербунана

Группа изделий 5266



Обозна-
чение

серия

дав-
ление

типо-
размер

Ø

A1

A2

B1

B2

L1

i

G

D

d

S4

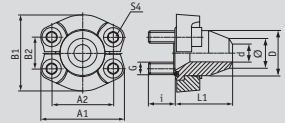
G SFA 13 L	L	PB 315	1/2"	15	54	38,1	46	17,5	38	16,5	M 8	23,9	11	6
G SFA 20 L	L	PB 220	3/4"	22	65	47,6	52	22,3	50	20,5	M 10	31,8	18	8
G SFA 20 L 16	L	PB 200	3/4"	18	65	47,6	52	22,3	50	20,5	M 10	31,8	15	8
G SFA 25 L	L	PB 180	1"	28	70	52,4	59	26,2	50	18,5	M 10	38	24	8
G SFA 32 L	L	PB 140	1"1/4	35	79	58,7	73	30,2	55	25,5	M 12	43	31	10
G SFA 40 L	L	PB 180	1"1/2	42	94	69,9	82	35,7	57	23,5	M 12	50	36	10
G SFA 13 S	S	PB 350	1/2"	16	54	38,1	46	17,5	38	16,5	M 8	23,9	10	6
G SFA 20 S	S	PB 350	3/4"	25	65	47,6	52	22,3	50	20,5	M 10	31,8	17	8
G SFA 20 S 16	S	PB 350	3/4"	20	65	47,6	52	22,3	50	20,5	M 10	31,8	14	8
G SFA 25 S	S	PB 350	1"	30	70	52,4	59	26,2	50	18,5	M 10	38	21	8
G SFA 32 S	S	PB 280	1"1/4	38	79	58,7	73	30,2	55	25,5	M 12	43	28	10
G SFA 32 S 20	S	PB 280	1"1/4	25	79	58,7	73	30,2	55	25,5	M 12	43	19	10
G SFA 32 S 25	S	PB 280	1"1/4	30	79	58,7	73	30,2	55	25,5	M 12	43	22	10
G SFA 40 S 32	S	PB 210	1"1/2	38	94	69,9	82	35,7	57	23,5	M 12	50	30	10

Серия: LL = простейшая – L = простая – S = сложная – Ø = наружный диаметр трубы – PN = номинальное давление – PB = макс. рабочее давление

GSFA6

Прямые приварные фланцевые резьбовые соединения

приваривание со стороны трубы
Группа изделий 5366



Обозначение	серия	давление	типоразмер	Ø	A1	A2	B1	B2	L1	i	G	D	d	S4
-------------	-------	----------	------------	---	----	----	----	----	----	---	---	---	---	----

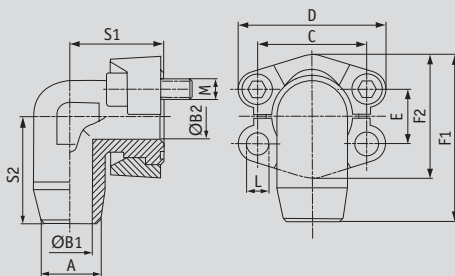
G SFA 6 13 S	S	PB 400	1/2"	16	56	40,5	47	18,2	41	18,5	M 8	23,9	10	6
G SFA 6 20 S	S	PB 400	3/4"	25	71	50,8	60	23,8	55	15,5	M 10	31,8	15	8
G SFA 6 20 S 13	S	PB 400	1/2"	16	71	50,8	60	23,8	55	15,5	M 10	31,8	10	8
G SFA 6 20 S 16	S	PB 400	3/4"	20	71	50,8	60	23,8	55	15,5	M 10	31,8	12	8
G SFA 6 25 S	S	PB 315	1"	30	81	57,2	70	27,8	67	20,5	M 12	38	22	10
G SFA 6 25 S 20	S	PB 400	1"	25	81	57,2	70	27,8	67	20,5	M 12	38	15	10
G SFA 6 32 S	S	PB 315	1"1/4	38	95	66,7	77	31,8	78	22,5	M 14	43,7	28	12
G SFA 6 32 S 25	S	PB 315	1"1/4	30	95	66,7	77	31,8	78	22,5	M 14	43,7	22	12
G SFA 6 40 S 32	S	PB 315	1"1/2	38	113	79,4	95	36,5	85	24,5	M 16	50,8	28	14

Серия: LL = простейшая – L = простая – S = сложная – Ø = наружный диаметр трубы – PN = номинальное давление – PB = макс. рабочее давление

WSFA

Угловые приварные фланцевые резьбовые соединения

материал: ST 52.3 (FE 510) или
1.4571 – 316Т, нержавеющей
Группа изделий 5267



Обозна-
чение

серия PB

типо-
размер

A

B1

B2

C

D

E

F1

F2

S1

S2

L

M

(метри)

M

(унс)

W SFA 13 L	L	250	3000	1/2"	15	11	11	38,10	54	17,48	60,8	45,6	39	38	8,5	M 8x30	5/16x1 1/4
W SFA 20 L	L	160	3000	3/4"	22	18	19	47,63	64,9	22,23	70,9	51,8	42	45	10,5	M 10x35	3/8x1 1/2
W SFA 20 L 16	L	160	3000	3/4"	18	15	19	47,63	64,9	22,23	70,9	51,8	42	45	10,5	M 10x35	3/8x1 1/2
W SFA 25 L	L	100	3000	1"	28	24	25	52,37	69,9	26,19	79,2	58,4	45	50	10,5	M 10x35	3/8x1 1/2
W SFA 32 L	L	100	3000	1 1/4"	35	31	32	58,72	79,4	30,18	85,3	72,6	50	59	*1	*2	7/16x1 1/2
W SFA 40 L	L	160	3000	1 1/2"	42	36	36	69,85	93,8	35,71	117,1	82,2	76	76	13,5	M 12x40	1/2x1 1/2
W SFA 13 S	L	345	3000	1/2"	16	10	10	38,10	54	17,48	60,8	45,6	39	38	8,5	M 8x30	5/16x1 1/4
W SFA 20 S	L	250	3000	3/4"	25	17	17	47,63	64,9	22,23	70,9	51,8	42	45	10,5	M 10x35	3/8x1 1/2
W SFA 20 S 16	L	345	3000	3/4"	20	14	17	47,63	64,9	22,23	70,9	51,8	42	45	10,5	M 10x35	3/8x1 1/2
W SFA 25 S	L	210	3000	1"	30	21	21	52,37	69,9	26,19	79,2	58,4	45	50	10,5	M 10x35	3/8x1 1/2
W SFA 32 S	L	210	3000	1 1/4"	38	28	27	58,72	79,4	30,18	85,3	72,6	50	59	*1	*2	7/16x1 1/2
W SFA 32 S 20	L	210	3000	1 1/4"	25	19	27	58,72	79,4	30,18	85,3	72,6	50	59	*1	*2	7/16x1 1/2
W SFA 32 S 25	L	210	3000	1 1/4"	30	22	27	58,72	79,4	30,18	85,3	72,6	50	59	*1	*2	7/16x1 1/2
W SFA 40 S 32	L	210	3000	1 1/2"	38	30	32	69,85	93,8	35,71	117,1	82,2	76	76	13,5	M 12x40	1/2x1 1/2

*1) = выборочно 10,5, 12,5 или 12,0 — *2) = выборочно M 10x30 или M 12x40

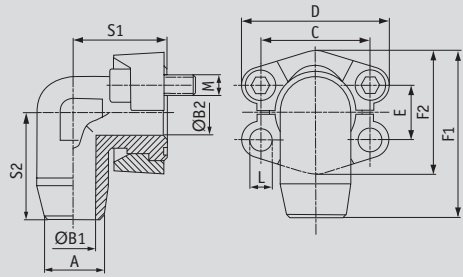
Указание: указанное номинальное давление задано согласно SAE J 518 C в зависимости от фланца или, соответственно, привариваемой трубы.

Серия: LL = простейшая – L = простая – S = сложная – Ø = наружный диаметр трубы – PN = номинальное давление – PB = макс. рабочее давление

WSFA6

Угловые приварные фланцевые резьбовые соединения

материал: ST 52.3 (FE 510) или
1.4571 – 316Т, нержавеющей
Группа изделий 5367



Обозна-
чение

серия *PB* *psi* *типо-размер* *A* *B1* *B2* *C* *D* *E* *F1* *F2* *S1* *S2* *L* *M* (метр) *M* (унс)

W SFA 6 13 S	S	400	6000	1/2"	16	10	10	40,49	56	18,24	61,6	47,2	39	38	8,5	M 8x35	5/16x1 1/4
W SFA 6 20 S	S	400	6000	3/4"	25	15	17	50,80	71	23,80	78	60	48	48	10,5	M 10x35	3/8x1 1/2
W SFA 6 20 S 13	S	400	6000	3/4"	16	10	17	50,80	71	23,80	78	60	48	48	10,5	M 10x35	3/8x1 1/2
W SFA 6 20 S 16	S	400	6000	3/4"	20	12	17	50,80	71	23,80	78	60	48	48	10,5	M 10x35	3/8x1 1/2
W SFA 6 25 S	S	315	6000	1"	30	22	25	57,15	81	27,76	94	69,6	60	60	*1	M 12x45	7/16x1 3/4
W SFA 6 25 S 20	S	400	6000	1"	25	15	20	57,15	81	27,76	94	69,6	60	60	*1	M 12x45	7/16x1 3/4
W SFA 6 25 S 400	S	400	6000	1"	30	18	20	57,15	81	27,76	94	69,6	60	60	*1	M 12x45	7/16x1 3/4
W SFA 6 32 S	S	315	6000	1 1/4"	38	28	30	66,68	95	31,75	106,6	77,2	68	68	*2	M 14x50	1/2x1 3/4
W SFA 6 32 S 25	S	315	6000	1 1/4"	30	22	27	66,68	95	31,75	106,6	77,2	68	68	*2	M 14x50	1/2x1 3/4
W SFA 6 32 S 25 400	S	400	6000	1 1/4"	30	18	24	66,68	95	31,75	106,6	77,2	68	68	*2	M 14x50	1/2x1 3/4
W SFA 6 32 S 400	S	400	6000	1 1/4"	38	22	24	66,68	95	31,75	106,6	77,2	68	68	*2	M 14x50	1/2x1 3/4
W SFA 6 40 S 32	S	315	6000	1 1/2"	38	28	32	79,38	113	36,50	123,5	95	76	76	16,5	M 16x55	5/8x2
W SFA 6 40 S 32 400	S	400	6000	1 1/2"	38	22	26	79,38	113	36,50	123,5	95	76	76	16,5	M 16x55	5/8x2

*1) = выборочно 12,5 или 12,0 — *2) = выборочно M 10x30 или M 12x40

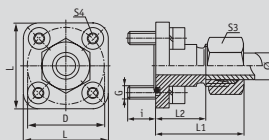
Указание: указанное номинальное давление задано согласно SAE J 518 C в зависимости от фланца или, соответственно, привариваемой трубы.

Серия: LL = простейшая – L = простая – S = сложная – Ø = наружный диаметр трубы – PN = номинальное давление – PB = макс. рабочее давление

GP

Прямые фланцевые резьбовые соединения

Группа изделий 5268



Обозначение

серия давление Ø D L L1 L2 i G S3 S4

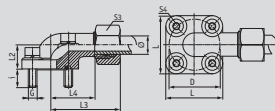
GP 08 HL	L	PB 315	10	35	39	38	23	12,5	M 6	19	5
GP 10 HL	L	PB 315	12	35	39	38	23	12,5	M 6	22	5
GP 13 HL	L	PB 250	15	35	39	38	23	12,5	M 6	27	5
GP 13 HL 40	L	PB 100	15	40	42	43	28	12,5	M 6	27	5
GP 16 HL	L	PB 100	18	40	42	44	27,5	12,5	M 6	32	5
GP 20 HL	L	PB 100	22	40	42	44	27,5	12,5	M 6	36	5
GP 25 HL	L	PB 100	28	40	42	51	34,5	12,5	M 6	41	5

Серия: LL = простейшая – L = простая – S = сложная – Ø = наружный диаметр трубы – PN = номинальное давление – PB = макс. рабочее давление

WP

Угловые фланцевые резьбовые соединения

Группа изделий 5269



Обозначение

серия	давление	\emptyset	D	L	L2	L3	L4	i	G	S3	S4	
WP 08 HL	L	PB 315	10	35	39	16,5	46	31	12,5	M 6	19	5
WP 10 HL	L	PB 315	12	35	39	16,5	46	31	12,5	M 6	22	5
WP 13 HL	L	PB 250	15	35	39	16,5	46	31	12,5	M 6	27	5
WP 13 HL 40	L	PB 100	15	40	42	22,5	46	31	12,5	M 6	27	5
WP 16 HL	L	PB 100	18	40	42	22,5	47	30,5	12,5	M 6	32	5
WP 20 HL	L	PB 100	22	40	42	22,5	47	30,5	12,5	M 6	36	5
WP 25 HL	L	PB 100	28	40	42	28	49	32,5	12,5	M 6	41	5
WP 32 HL	L	PB 100	35	40	42	32	52	30,5	12,5	M 6	50	5
WP 32 HL 55	L	PB 100	35	55	58	32	60	38,5	12,5	M 8	50	6
WP 40 HL	L	PB 100	42	55	58	40	61	38	12,5	M 8	60	6
WP 13 HS	S	PB 315	16	35	39	20	48	29,5	12,5	M 6	30	5
WP 16 HS	S	PB 315	20	35	39	25	56	34,5	12,5	M 6	36	5
WP 16 HS 40	S	PB 250	20	40	42	22,5	51	29,5	12,5	M 6	36	5
WP 16 HS 250	S	PB 250	20	55	58	24	56	34,5	12,5	M 8	36	6
WP 20 HS	S	PB 250	25	55	58	30	61	37	12,5	M 8	46	6
WP 25 HS	S	PB 250	30	55	58	32	62	35,5	12,5	M 8	50	6

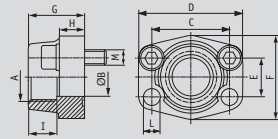
Серия: LL = простейшая – L = простая – S = сложная – \emptyset = наружный диаметр трубы – PN = номинальное давление – PB = макс. рабочее давление

GSF-IR

Вертные фланцы, резьба BSP

материал: ST 52.3 (FE 510) или
1.4404 - 316L, нержавеющей

Группа изделий 5271



Обозначение	серия	PB	psi	типо-размер	A	B	C	D	E	F	G	H	I	L	M(metr.)	M(unc)
-------------	-------	----	-----	-------------	---	---	---	---	---	---	---	---	---	---	----------	--------

G SF 13 IR	L	345	3000	1/2"	R 1/2	13	38,1	54	17,48	46	36	16	19	9	M 8x30	5/16x1 1/4
G SF 13 IR 10	L	345	3000	1/2"	R 3/8"	13	38,1	54	17,48	46	36	16	19	9	M 8x30	5/16x1 1/4
G SF 20 IR	L	345	3000	3/4"	R 3/4"	19	47,63	65	22,23	50	36	18	19	11	M 10x35	3/8x1 1/2
G SF 20 IR 13	L	345	3000	3/4"	R 1/2"	13	47,63	65	22,23	50	36	18	19	11	M 10x35	3/8x1 1/2
G SF 25 IR	L	345	3000	1"	R 1"	25	52,37	70	26,19	55	38	18	22	11	M 10x35	3/8x1 1/2
G SF 25 IR 13	L	345	3000	1"	R 1/2"	13	52,37	70	26,16	55	38	18	22	11	M 10x35	3/8x1 1/2
G SF 25 IR 20	L	345	3000	1"	R 3/4"	19	52,37	70	26,19	55	35	21	19	11	M 10x35	3/8x1 1/2
G SF 32 IR	L	276	3000	1 1/4"	R 1 1/4"	32	58,72	79	30,18	68	41	21	22	13	M 12x40	-
G SF 32 IR 20	L	276	3000	1 1/4"	R 3/4"	19	58,72	79	30,18	68	41	21	22	11,5	M 10x40	7/16x1 1/2
G SF 32 IR 25	L	276	3000	1 1/4"	R 1"	25	58,72	81	30,18	65	42	25	22	13	M 12x40	-
G SF 40 IR	L	207	3000	1 1/2"	R 1 1/2"	38	69,85	93	35,71	78	45	25	24	13,5	M 12x45	1/2x1 3/4
G SF 40 IR 20	L	207	3000	1 1/2"	R 3/4"	19	69,85	93	35,71	78	45	25	24	13,5	M 12x45	1/2x1 3/4
G SF 40 IR 25	L	207	3000	1 1/2"	R 1"	25	69,85	93	35,71	78	45	25	24	13,5	M 12x45	1/2x1 3/4
G SF 40 IR 32	L	207	3000	1 1/2"	R 1 1/4"	32	69,85	95	35,71	78	45	27	24	13,5	M 12x45	1/2x1 3/4
G SF 50 IR	L	207	3000	2"	R 2"	51	77,77	102	42,88	90	45	25	30	13,5	M 12x45	1/2x1 3/4
G SF 50 IR 25	L	207	3000	2"	R 1"	25	77,77	102	42,88	90	45	25	26	13,5	M 12x45	1/2x1 3/4
G SF 50 IR 32	L	207	3000	2"	R 1 1/4"	32	77,77	102	42,88	90	45	25	24	13,5	M 12x45	1/2x1 3/4
G SF 50 IR 40	L	207	3000	2"	R 1 1/2"	38	77,77	102	42,88	90	45	25	26	13,5	M 12x45	1/2x1 3/4
G SF 60 IR	L	172	3000	2 1/2"	R 2 1/2"	63	88,9	114	50,8	105	50	25	30	13,5	M 12x45	1/2x1 3/4
G SF 60 IR 50	L	172	3000	2 1/2"	R 2"	51	88,9	114	50,8	105	50	25	30	13,5	M 12x45	1/2x1 3/4

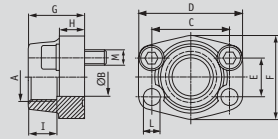
Серия: LL = простейшая – L = простая – S = сложная – Ø = наружный диаметр трубы – PN = номинальное давление – PB = макс. рабочее давление

GSF6-IR

Вертные фланцы, резьба BSP

материал: ST 52.3 (FE 510) или
1.4404 - 316L, нержавеющей

Группа изделий 5371



Обозначение	серия	PB	psi	типоразмер	A	B	C	D	E	F	G	H	I	L	M(metr.)	M(unc)
-------------	-------	----	-----	------------	---	---	---	---	---	---	---	---	---	---	----------	--------

G SF 6 13 IR	S	414	6000	1/2"	R 1/2"	13	40,49	54	18,24	46	36	16	19	9	M 8x30	5/16x1 1/4
G SF 6 13 IR 10	S	414	6000	1/2"	R 3/8"	13	40,49	54	18,24	46	36	16	19	9	M 8x30	5/16x1 1/4
G SF 6 20 IR	S	414	6000	3/4"	R 3/4"	19	50,80	71	23,80	55	35	21	22	11	M 10x35	3/8x1 1/2
G SF 6 25 IR	S	414	6000	1"	R 1"	25	57,15	81	27,76	65	42	25	24	13	M 12x45	7/16x1 3/4
G SF 6 25 IR 20	S	414	6000	1"	R 3/4"	19	57,15	81	27,76	65	42	25	24	13	M 12x45	7/16x1 3/4
G SF 6 32 IR	S	414	6000	1"1/4	R 1"1/4	32	66,68	95	31,75	78	45	27	25	15*	M 14x45	1/2x1 3/4
G SF 6 32 IR 25	S	414	6000	1"1/4	R 1"	25	66,68	95	31,75	78	45	27	25	15*	M 14x45	1/2x1 3/4
G SF 6 40 IR	S	414	6000	1"1/2	R 1"1/2	38	79,38	112	36,50	94	50	30	28	17	M 16x50	5/8x2
G SF 6 50 IR	S	414	6000	2"	R 2"	51	96,82	134	44,45	114	65	37	30	21	M 20x65	3/4x 2 1/2
G SF 6 50 IR 40	S	414	6000	2"	R 1"1/2	38	96,82	134	44,45	114	65	37	30	21	M 20x65	3/4x 2 1/2

*) L = 13,5 при использовании винтов UNC

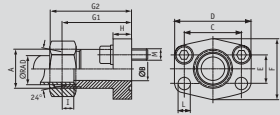
Серия: LL = простейшая – L = простая – S = сложная – Ø = наружный диаметр трубы – PN = номинальное давление – PB = макс. рабочее давление

GSFH

Фланцы с наружной резьбой

DIN 3901/3902,
форма отверстия W
материал: ST 52.3

Группа изделий 5272



Обозначение серия *PB* *psi* **типо-размер** *A* *B* *C* *D* *E* *F* *G1* *G2* *H* *I* *L* ***M*(метр)** ***M*(унс)**

G SFH 13 HL	L	315	3000	1/2"	M 22x1,5	12	38,1	54	17,48	46	52	60	13	7	9	M 8x30	5/16x1 1/4
G SFH 20 HL	L	160	3000	3/4"	M 30x2	19	47,63	65	22,23	50	60	69	14	7,5	11,5	M 10x30	3/8x1 1/4
G SFH 25 HL	L	160	3000	1"	M 36x2	24	52,37	70	26,19	55	63	72	16	7,5	11,5	M 10x30	3/8x1 1/4
G SFH 32 HL	L	160	3000	1 1/4"	M 45x2	29	58,72	79	30,18	68	65	76	14	10,5	11,5	M 10x35	7/16x1 1/2
G SFH 32 HL 25	L	160	3000	1 1/4"	M 36x2	24	58,72	79	30,18	68	65	74	14	7,5	11,5	M 10x35	7/16x1 1/2
G SFH 40 HL	L	160	3000	1 1/2"	M 52x2	36	69,85	94	35,71	78	70	82	16	11	13,5	M 12x35	1/2x1 1/2
G SFH 6 13 HS	S	414	6000	1/2"	M 24x1,5	12	40,49	56	18,24	48	60	70	16	8,5	9	M 8x30	5/16x1 1/4
G SFH 6 20 HS	S	414	6000	3/4"	M 36x2	19	50,8	71	23,8	60	73	85	19	12	11,5	M 10x35	7/16x1 1/2
G SFH 6 25 HS	S	414	6000	1"	M 42x2	25	57,15	81	27,76	70	82	95	24	13,5	13	M 12x45	7/16x1 3/4
G SFH 6 32 HS	S	414	6000	1 1/4"	M 52x2	29	66,68	95	31,75	78	92	107	27	16	15*	M 14x50	1/2x1 3/4
G SFH 6 40 HS 32	S	414	6000	1 1/2"	M 52x2	32	79,38	113	36,5	95	96	111	30	16	17,5	M 16x50	5/8x2

*) L = 13,5 при использовании винтов UNC

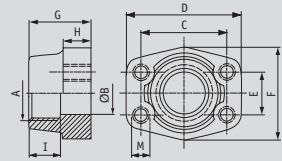
Серия: LL = простейшая – L = простая – S = сложная – Ø = наружный диаметр трубы – PN = номинальное давление – PB = макс. рабочее давление

GGF-IN

**Ввертные контрфланцы,
резьба NPT**

материал: ST 52.3 или 1.4404 -
316L, нержавеющей

Группа изделий 5273, 5373



**Обозна-
чение**

серия **PB** **типо-
размер** **A** **B** **C** **D** **E** **F** **G** **H** **I** **M** **M**
(метр) **(инч)**

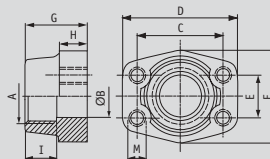
GGF 13 IN	L	345	3000	1/2"	1/2" NPT	13	38,1	54	17,48	46	36	16	19	M 8	5/16
GGF 20 IN	L	345	3000	3/4"	3/4" NPT	19	47,63	65	22,23	50	36	18	19	M 10	3/8
GGF 25 IN	L	345	3000	1"	1" NPT	25	52,37	70	26,19	55	38	18	22	M 10	3/8
GGF 32 IN	L	276	3000	1 1/4"	1 1/4" NPT	32	58,72	79	30,18	68	41	21	22	M 10	7/16
GGF 40 IN	L	207	3000	1 1/2"	1 1/2" NPT	38	69,85	93	35,71	78	45	25	24	M 12	1/2
GGF 50 IN	L	207	3000	2"	2" NPT	51	77,77	102	42,88	90	45	25	30	M 12	1/2
GGF 6 13 IN 10	S	414	6000	1/2"	3/8" NPT	13	40,49	54	18,24	46	36	16	19	M 8	5/16
GGF 6 20 IN	S	414	6000	3/4"	3/4" NPT	19	50,8	71	23,8	55	35	21	22	M 10	3/8
GGF 6 25 IN	S	414	6000	1"	1" NPT	25	57,15	81	27,76	65	42	25	24	M 12	7/16
GGF 6 32 IN	S	414	6000	1 1/4"	1 1/4" NPT	32	66,68	95	31,75	78	45	27	25	M 14	1/2
GGF 6 40 IN	S	414	6000	1 1/2"	1 1/2" NPT	38	79,38	112	36,5	94	50	30	28	M 16	5/8
GGF 6 50 IN	S	414	6000	2"	2" NPT	51	96,82	134	44,45	114	65	37	30	M 20	3/4

Серия: LL = простейшая – L = простая – S = сложная – Ø = наружный диаметр трубы – PN = номинальное давление – PB = макс. рабочее давление

GGF-IR

**Вертный контрфланец,
резьба BSP**

материал: ST 52.3 или
1.4404 – 316L, нержавеющей
Группа изделий 5274, 5374



**Обозна-
чение**

серия **PB** **psi** **типо-
размер** **A** **B** **C** **D** **E** **F** **G** **H** **I** **M** **M**
(метр) **(унс)**

GGF 13 IR	L	345	3000	1/2"	R 1/2"	13	38,1	54	17,48	46	36	16	19	M 8	5/16
GGF 20 IR	L	345	3000	3/4"	R 3/4"	19	47,63	65	22,23	50	36	18	19	M 10	3/8
GGF 25 IR	L	345	3000	1"	R 1"	25	52,37	70	26,19	55	38	18	22	M 10	3/8
GGF 32 IR	L	276	3000	1"1/4	R 1"1/4	32	58,72	79	30,18	68	41	21	22	M 10	7/16
GGF 40 IR	L	207	3000	1"1/2	R 1"1/2	38	69,85	93	35,71	78	45	25	24	M 12	1/2
GGF 50 IR	L	207	3000	2"	R 2"	51	77,77	102	42,88	90	45	25	30	M 12	1/2
GGF 6 13 IR 10	S	414	6000	1/2"	R 3/8"	13	40,49	54	18,24	46	36	16	19	M 8	5/16
GGF 6 20 IR	S	414	6000	3/4"	R 3/4"	19	50,8	71	23,8	55	35	21	22	M 10	3/8
GGF 6 25 IR	S	414	6000	1"	R 1"	25	57,16	81	27,76	65	42	25	24	M 12	7/16
GGF 6 32 IR	S	414	6000	1"1/4	R 1"1/4	32	66,68	95	31,75	78	45	27	25	M 14	1/2
GGF 6 40 IR	S	414	6000	1"1/2	R 1"1/2	38	79,38	112	36,5	94	50	30	28	M 16	5/8
GGF 6 50 IR	S	414	6000	2"	R 2"	51	96,82	134	44,45	114	65	37	30	M 20	3/4

Серия: LL = простейшая – L = простая – S = сложная – Ø = наружный диаметр трубы – PN = номинальное давление – PB = макс. рабочее давление

WBSF

Фланцевый адаптер SAE 90°

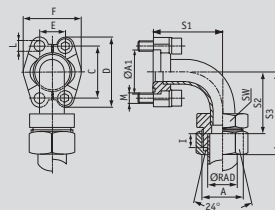
DIN 3901/3902 - паяный,

материал: 9SMnPb28K/ST37,

поверхность гальв.

оцинкованная, хромированная
(желтая)

Группа изделий 5279



Обозначение серия **PB** тип-размер \emptyset A A1 C D E F I S1 S2 S3 SW L M(метр) M(унс)

W B SF 13 HL	L 315 3000	1/2"	15	M 22x1,5	30,2	38,10	54	17,48	45,6	7	40	43	58	22	8,5	M 8x30	5/16x1 1/4
W B SF 20 HL	L 160 3000	3/4"	22	M 30x2	38,1	47,63	65	22,23	51,8	7,5	59	63,5	80	30	10,5	M 10x35	3/8x1 1/2
W B SF 25 HL	L 160 3000	1"	28	M 36x2	44,4	52,37	70	26,19	58,4	7,5	68	75,5	80	36	10,5	M 10x35	3/8x1 1/2
W B SF 32 HL	L 160 3000	1"1/4	35	M 45x2	50,8	58,72	79	30,18	72,6	10,5	86	94,5	116	46	*1	*2	7/16x1 1/2
W B SF 40 HL	L 160 3000	1"1/2	42	M 52x2	60,3	69,85	94	35,71	82,6	11	98	104	127	55	13,5	M 12x35	1/2x1 1/2
W B SF 13 HS	S 350 3000	1/2"	16	M 24x1,5	30,2	38,10	54	17,48	45,6	7,5	40	42,5	60	24	8,5	M 8x30	5/16x1 1/4
W B SF 25 HS	S 350 3000	1"	30	M 42x2	44,4	52,37	70	26,19	58,4	13,5	68	69,5	96	46	10,5	M 10x35	3/8x1 1/2
W B SF 25 HS 20	S 350 3000	1"	25	M 36x2	44,4	52,37	70	26,19	58,4	12	68	71	95	36	10,5	M 10x35	3/8x1 1/2
W B SF 40 HS 32	S 210 3000	1"1/2	38	M 52x2	60,3	69,85	94	35,71	82,6	16	98	99	130	55	13,5	M 12x35	1/2x1 1/2

*1) = выборочно 10,5, 12,5 или 12,0 — *2) = выборочно M 10x30 или M 12x40

Серия: LL = простейшая – L = простая – S = сложная – \emptyset = наружный диаметр трубы – PN = номинальное давление – PB = макс. рабочее давление

WBSF6

Фланцевый адаптер SAE 90°

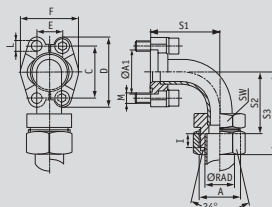
DIN 3901/3902 - паяный

материал: 9SMnPb28K/ST37

поверхность гальв.

оцинкованная, хромированная
(желтая)

Группа изделий 5379



Обозначение **серия** **PB** **тип-**
чине **psi** **размер** **Ø** **A** **A1** **C** **D** **E** **F** **I** **S1** **S2** **S3** **SW** **L** **M(метр)** **M(unc)**

W B SF 6 13 HS	S	400	6000	1/2"	16	M 24x1,5	31,8	40,49	56	18,24	47,2	8,5	40	41,5	60	24	8,5	M 8x30	5/16x1 1/4
W B SF 6 20 HS	S	400	6000	3/4"	25	M 36x2	41,3	50,80	71	23,80	60	12	62	59	83	36	10,5	M 10x35	3/8x1 1/2
W B SF 6 20 HS 25	S	400	6000	3/4"	30	M 42x2	41,3	50,80	71	23,80	60	13,5	62	57,5	84	46	10,5	M 10x35	3/8x1 1/2
W B SF 6 25 HS	S	400	6000	1"	30	M 42x2	47,6	57,15	81	27,76	69,6	13,5	74	71,5	98	46	*1	M 12x45	7/16x1 3/4
W B SF 6 25 HS 20	S	400	6000	1"	25	M 36x2	47,6	57,15	81	27,76	69,6	12	74	73	97	36	*1	M 12x45	7/16x1 3/4
W B SF 6 32 HS	S	315	6000	1 1/4"	38	M 52x2	54	66,68	95	31,75	77,2	16	96	91	122	55	*2	M 14x50	1/2x1 3/4
W B SF 6 40 HS 32	S	315	6000	1 1/2"	38	M 52x2	63,5	79,38	113	36,50	95	16	111	91	122	55	16,75	M 16x55	5/8x2

*1) = выборочно 12,5 или 12,0 — *2) = выборочно M 10x30 или M 12x40

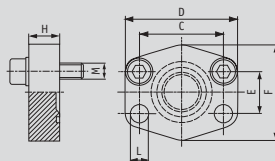
Серия: LL = простейшая – L = простая – S = сложная – Ø = наружный диаметр трубы – PN = номинальное давление – PB = макс. рабочее давление

Verschluss-SF

Глухие фланцы

материал: ST 52.3 (FE 510) или
1.4404 - 316L, нержавеющей

Группа изделий 5280



Обозначение	серия	PВ	psi	типо-размер	C	D	E	F	H	L	M(метр)	M(унс)
-------------	-------	----	-----	-------------	---	---	---	---	---	---	---------	--------

VERSCHLUSS SF 13	L	345	3000	1/2"	38,10	56	17,48	48	16	9	M 8x30	5/16 x 1 1/4
VERSCHLUSS SF 20	L	345	3000	3/4"	47,63	65	22,23	50	16	11	M 10x35	3/8 x 1 1/2
VERSCHLUSS SF 25	L	345	3000	1"	52,37	70	26,19	60	19	11	M 10x35	3/8 x 1 1/2
VERSCHLUSS SF 32	L	276	3000	1 1/4"	58,72	79	30,18	68	18	11,5	M 10x40	7/16 x 1 1/2
VERSCHLUSS SF 40	L	207	3000	1 1/2"	69,85	93	35,71	78	20	13,5	M 12x45	7/16 x 1 1/2
VERSCHLUSS SF 50	L	207	3000	2"	77,77	102	42,88	90	20	13,5	M 12x45	7/16 x 1 1/2
VERSCHLUSS SF 6 13	S	414	6000	1/2"	40,49	56	18,24	48	16	9	M 8x30	5/16 x 1 1/4
VERSCHLUSS SF 6 20	S	414	6000	3/4"	50,80	71	23,80	60	19	11	M 10x35	3/8 x 1 1/2
VERSCHLUSS SF 6 25	S	414	6000	1"	57,15	81	27,76	70	24	13	M 12x45	7/16 x 1 1/2
VERSCHLUSS SF 6 32	S	414	6000	1 1/4"	66,68	95	31,75	78	27	15*	M 14x45	1/2 x 1 3/4
VERSCHLUSS SF 6 40	S	414	6000	1 1/2"	79,38	112	36,50	94	30	17	M 16x50	5/8 x 2
VERSCHLUSS SF 6 50	S	414	6000	2"	96,82	134	44,45	114	28	21	M 20x65	3/4 x 2 1/2

*) L = 13,5 при использовании винтов UNC

Серия: LL = простейшая – L = простая – S = сложная – Ø = наружный диаметр трубы – PN = номинальное давление – PB = макс. рабочее давление